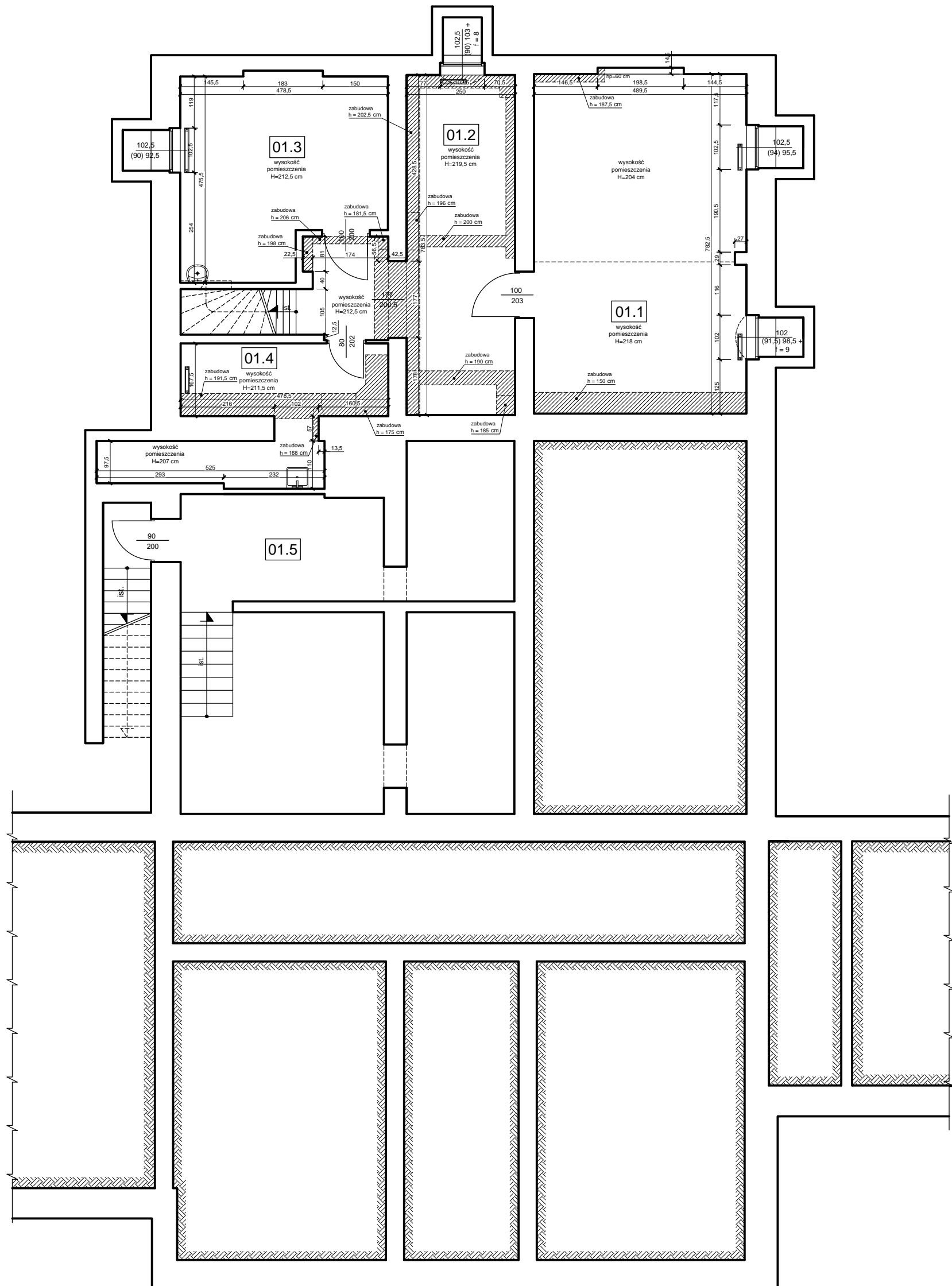


INWENTARYZACJA POMIESZCZEŃ W BUDYNKU NR 1 LUBUSKIEGO SZPITALA SPECJALISTYCZNEGO PULMOLOGICZNO-KARDIOLOGICZNEGO W TORZYMIU



OZNACZENIA POMIESZCZEŃ	
NR	NAZWA POMIESZCZENIA
01.1	SALA NARAD
01.2	HOL
01.3	SALA WYPOCZYNKOWA JADALNIA
01.4	POMIESZCZENIE PORZĄDKOWE
01.5	POMIESZCZENIE TECHNICZNE

AnGo Art
Anna Golik
 ul. Łężyca - Inżynierska 8
 66-016 Zielona Góra

INWESTOR:	Lubuski Szpital Specjalistyczny Pulmonologiczno-Kardiologiczny w Torzymiu Sp. z o.o. Ul. Wojska Polskiego nr 52, 66-235 Torzym		
TEMAT:	"Modernizacja i wyposażenie pomieszczeń rehabilitacji wraz z zapleczem ambulatoryjnym" Lubuskiego Szpitala Specjalistycznego Pulmonologiczno-Kardiologicznego Samodzielnego Publicznego Zakładu Opieki Zdrowotnej w Torzymiu INWENTARYZACJA - PIWNICA 2		
PROJEKTANT:	Anna Golik	DATA:	Kwiecień 2019
BRANŻA:	ARCHITEKTURA	SKALA:	1:100
NR RYSUNKU:	1A		

PIWNICA 2